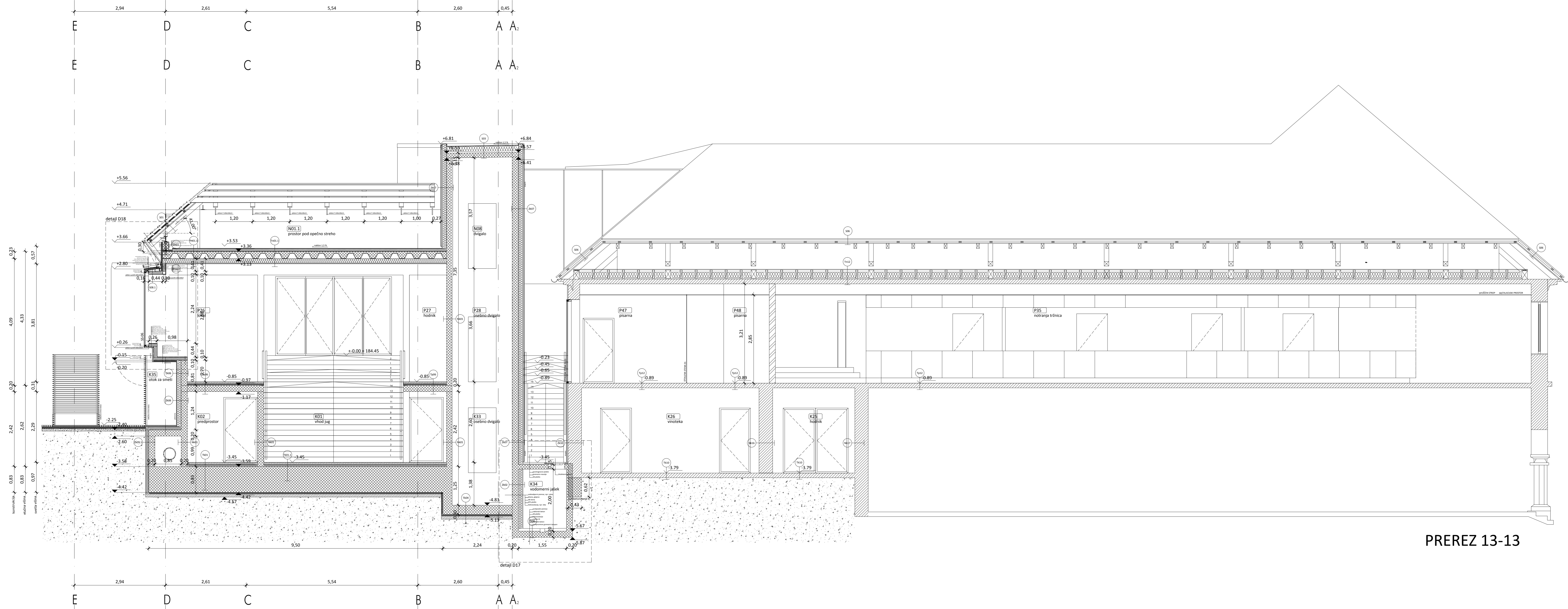


PREREZ 12-12



PREREZ 13-13

- OPOMBE
- V primeru nejasnosti kontaktirati projektanta
 - Vse mere in sestave obstoječih konstrukcij preveriti na kraju samem
 - Načrti usklajevati z načrti gradbenih konstrukcij, strojnih in električnih instalacij
 - Odpirne oken kontrolirati v nadno fasadi
 - Valjne parapetov so navedene od končnega tla
 - Kočrana je graščena odprta vrata in oken
 - Detajle vgradnje dvigal, oken in vrat kontrolirati v projektu dobavitelja
 - Detajle fasade, šakov in stropov kontrolirati v projektu dobavitelja

- LEGENDA
- ARMIRAN BETON
 - OPEČNI ali ZIDAKI IZ PENOBETONA
 - PUSTI BETON ali BETONSKI ZIDAKI
 - KAMEN
 - STENA IZ MAVČNO KARTONSKIH PLOŠČ
 - MINERALNA VOLNA
 - EKSTUDIRANI ali EKSPANDIRANI POLISTIREN
 - LEPILO ali IZRAVNALNA MASA
 - GRAMOZNO ali PRODNO NASUTJE
 - RAŠČEN TEREN ali RODOVITNA ZEMLJA

otvor enitaven / notranji zid		vrednost / datum	
Studio P i r s s . d.o.o.		Mestna občina Novo mesto	
podpis / odgovor		vredn. in vsebina / vsebina Mest. 07 / 28.08.2020 datum izdaje / datum izdaje 0000 / 0000	
projektor / odgovoritelj		vredn. projekta / projekt izdati	
		Studio P i r s s . d.o.o.	